

NİHÂVEND ŞARKI

Usûlü: CURCUNA

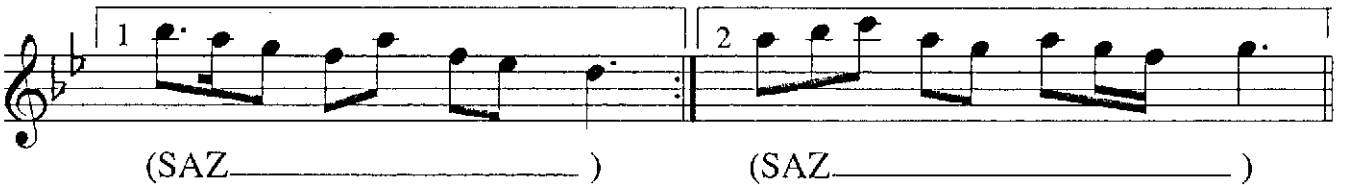
(Geçti ömrüm yine hâlâ ben o bin derd ileyim)

Güfte : Vecdi BİNGÖL

Beste : Selâhaddin PINAR

(1902 - 1960)

(♩ = 160)



NİHÂVEND ŞARKI

(2. Sahife)

Selâhaddin PINAR
(1902 - 1960)

den ni ce bir in in le ye yim (SAZ) (ARANAĞMESİ) E.B.

Geçti ömrüm yine hâlâ ben o bin derd ileyim
Söyle dermânını ey sevgili, aşkın bileyim
Böyle hicrân eleminden nice bir inleyeyim
Söyle dermânını ey sevgili, aşkın bileyim
(Vecdi BİNGÖL)

Vezin : ARUZ (Fâilâtün Feilâtün Feilâtün Feilün)